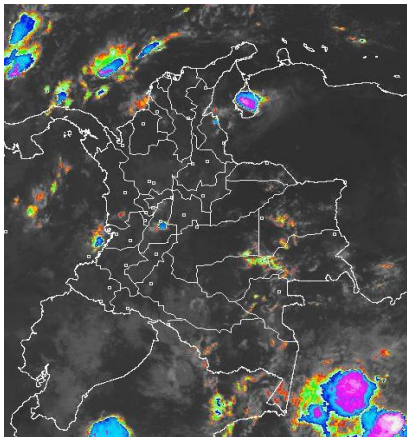


CONDICIONES HIDROMETEOROLÓGICAS ACTUALES

Las lluvias de mayor consideración se registraron en el Caribe colombiano, incluidas, áreas marítima e insular y en sectores de la Andina, incluido el Piedemonte llanero. Aunque para el día de hoy y mañana se espera una disminución de las precipitaciones en el País, es muy posible que estas se reactiven de nuevo desde el día miércoles en adelante. Aunque han disminuido moderadamente las temperaturas máximas, se mantiene la **ALERTA NARANJA** por condiciones propias para incendios de la cobertura vegetal, en sectores de las regiones Caribe, Andina, Orinoquia **ALERTA NARANJA** por deslizamientos de tierra en sectores de las regiones Andina, Orinoquia y Pacífica

IMAGEN SATELITAL

Imagen GOES 13 * 19 de noviembre de 2012 * Hora 9:15 a. m. HLC



PRONÓSTICO CONDICIONES METEOROLÓGICAS ESPECIALES

ÁREA DEL VOLCÁN CERRO MACHÍN

Cielo ligeramente nublado con predominio de tiempo seco en la mañana, después del mediodía y durante algunas horas de la noche son previstas precipitaciones ligeras.

INGEOMINAS lo reporta en **NIVEL AMARILLO (III): CAMBIOS EN EL COMPORTAMIENTO DE LA ACTIVIDAD VOLCANICA**, 4.80 -75.62

ELEVACIÓN (pies)	DIRECCIÓN	VELOCIDAD	
		NUDOS	KPH
10,000	NORESTE	5	9
18,000	SURESTE	5-10	9-18
24,000	SURESTE	5-10	9-18
30,000	SUROESTE	5	9

ÁREA DEL VOLCÁN NEVADO DEL HUILA

En el transcurso de la jornada persistirán condiciones de cielo parcialmente nublado, con probabilidad de precipitaciones ligeras.

INGEOMINAS lo reporta en **NIVEL AMARILLO (III): CAMBIOS EN EL COMPORTAMIENTO DE LA ACTIVIDAD VOLCANICA**, 2.92 -75.05

ELEVACIÓN (pies)	DIRECCIÓN	VELOCIDAD	
		NUDOS	KPH
10,000	SURESTE	5	9
18,000	SURESTE	5 - 10	9 - 18
24,000	SURESTE	5	9
30,000	SUROESTE	5	9

ÁREA DEL VOLCÁN GALERAS

Cielo ligeramente cubierto con predominio de tiempo seco.

INGEOMINAS lo reporta en **NIVEL AMARILLO (III): CAMBIOS EN EL COMPORTAMIENTO DE LA ACTIVIDAD VOLCANICA**, 1.55 -77.37

ELEVACIÓN (pies)	DIRECCIÓN	VELOCIDAD	
		NUDOS	KPH
10,000	NORESTE	5	9
18,000	SURESTE	5 - 10	9 - 18
24,000	NORESTE	5	9
30,000	SURESTE	5	9

ÁREA DEL VOLCÁN NEVADO DEL RUIZ

En la mañana predominará el tiempo seco, en horas de la tarde y de la noche son esperadas precipitaciones entre ligeras a moderadas.

INGEOMINAS lo reporta en **NIVEL AMARILLO (III): CAMBIOS EN EL COMPORTAMIENTO DE LA ACTIVIDAD VOLCANICA**, 4.89 -75.32

ELEVACIÓN (pies)	DIRECCIÓN	VELOCIDAD	
		NUDOS	KPH
10,000	NORESTE	5	9
18,000	SURESTE	5	9
24,000	SURESTE	5 - 10	9 - 18
30,000	SUR	5	9

LO MÁS DESTACADO

ALERTA ROJA. PARA TOMAR ACCIÓN **ALERTA NARANJA. PARA PREPARARSE** **ALERTA AMARILLA. PARA INFORMARSE**

- Los principales volúmenes de lluvia se concentraron sobre las regiones Orinoquia y Andina, registrándose el mayor volumen de precipitación en el municipio de **Cubarral (Meta)**, con **130.0 mm**.
- ALERTA NARANJA** debido a la amenaza muy alta por incendios de la cobertura vegetal en sectores de las regiones Andina, Orinoquia y Caribe.
- ALERTA NARANJA** debido a la amenaza alta por deslizamientos de tierra en zonas inestables del departamento de Antioquia.
- ALERTA NARANJA** por vendavales en varios sectores de las regiones Caribe, Pacífica, Orinoquia y Andina, especialmente en zonas de sabana y de montaña, debido a la continuación de la segunda temporada lluviosa del año, que se espera se reactive nuevamente.
- ALERTA NARANJA** por amenaza alta de deslizamientos en sectores las regiones Andina, Orinoquia y Pacífica.

TEMPERATURAS MÁXIMAS

A continuación se relacionan los municipios donde se presentaron temperaturas iguales o superiores a 35.0°C:

NO SE PRESENTARON TEMPERATURAS SUPERIORES AL RANGO INDICADO

DEPARTAMENTO	MUNICIPIOS

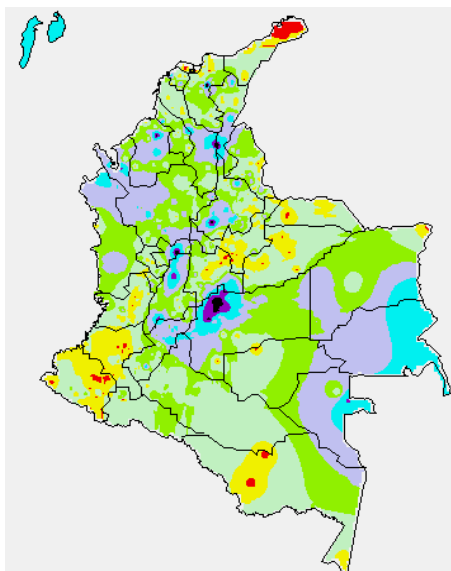
PRECIPITACIONES

A continuación se relacionan los municipios donde en las últimas 24 horas se registraron precipitaciones iguales o superiores a 30.0 mm:

DEPARTAMENTO	MUNICIPIOS
ANTIOQUIA	Apartadó (75.0), Puerto Berrio (31.4) y Santa Rosa de Osos (30.8)
BOLIVAR	Magangué (45.0) y San Pablo (30.4)
CALDAS	Samaná (83.0)
CESAR	Valledupar (33.0) y Gamarra (32.0)
CORDOBA	Ciénaga de Oro (67.5)
CUNDINAMARCA	Medina (36.0)
GUAINIA	Puerto Inírida (38.0)
HUILA	Rivera (42.0), Tello (40.0) y Baraya (30.0)
MAGDALENA	Fundación (118.0)
META	Cubarral (130.0) , Acacias (112.0), El Dorado (90.0), Guamal (77.0), Villavicencio (76.0), San Juan de Arama (75.0), Restrepo (56.0), San Martín (42.0) y Lejanías (40.0).
NARIÑO	Tumaco (30.6)
NORTE DE SANTANDER	Cúcuta (31.6)
SANTANDER	Socorro (63.5), Chima (42.0) y El Playón (35.0)
SUCRE	Sincedejo (31.2)
TOLIMA	Santa Isabel (64.8), Armero (44.0), Chaparral (39.9) y Villahermosa (33.2)
VAUPÉS	Mitú (41.0)

MAPA DE PRECIPITACIÓN DIARIA

Desde las 7:00 a.m. del domingo 18 de noviembre hasta las 7:00 a.m. del lunes 19 de noviembre de 2012



0.0 mm	0.1 a 1.0 mm	1.1 a 5.0 mm	5.1 a 10.0 mm
10.1 a 20.0 mm	20.1 a 40.0 mm	40.1 a 60.0 mm	> de 60.1 mm

ESTADO DE LOS EMBALSES

A continuación se relacionan los volúmenes útiles diarios (expresados en porcentaje) de reservas de algunos embalses de acuerdo con información consultada en XM:

EMBALSE	DEPARTAMENTO	VOLUMEN ÚTIL DIARIO (%)
MIEL I	Caldas	65.69
MIRAFLORES	Antioquia	87.84
EL PEÑOL	Antioquia	85.64
PLAYAS	Antioquia	109.40
PORCE II	Antioquia	37.81
PORCE III	Antioquia	28.89
PUNCHINÁ	Antioquia	88.66
RIOGRANDE 2	Antioquia	82.81
SAN LORENZO	Antioquia	95.07
TRONERAS	Antioquia	50.54
URRÁ I	Córdoba	86.44
AGREGADO BOGOTÁ	Cundinamarca	81.85
BETANIA	Huila	81.88
MUÑA	Cundinamarca	86.99
PRADO	Tolima	51.91
CHUZA	Cundinamarca	75.98
ESMERALDA	Boyacá	95.73
GUAVIO	Cundinamarca	83.52
ALTO ANCHICAYÁ	Valle del Cauca	63.68
CALIMA 1	Valle del Cauca	69.49
SALVAJINA	Cauca	14.33
NEUSA	Cundinamarca	75.04
SISGA	Cundinamarca	82.90
TOMINÉ	Cundinamarca	82.91

PRONÓSTICO METEOROLÓGICO

REGIÓN	PRONÓSTICO
SABANA DE BOGOTÁ	Lunes: en la mañana y hasta entrada la tarde predominará el tiempo seco con intervalos soleados, luego son previstas lluvias ligeras y dispersas en algunos sectores del Oriente, Occidente y Norte de la Ciudad y de la Sabana. Martes: en la mañana se esperan condiciones secas con cielo parcialmente nublado. En la tarde se advierten precipitaciones de ligeras a moderadas en el Occidente y Norte de la Sabana y de la Ciudad.
ANDINA	Lunes: en la mañana y primeras horas de la tarde prevalecerán las condiciones secas, muy soleadas a lo largo de los Valles interandinos, después se prevén lluvias en sectores de montaña de Cundinamarca, Antioquia, Santander, Norte de Santander, Tolima, Caldas, Risaralda y Quindío. Martes: durante la mañana y al final de la tarde se estiman precipitaciones ligeras en sectores de los Santanderes, Antioquia y Tolima. En horas de la tarde y de la noche se pronostican lluvias de variada intensidad en el Eje Cafetero, Altiplano cundiboyacense y en diversos sectores de montaña de Valle del Cauca, Cauca y Nariño, luego de una mañana seca.

PRONÓSTICO METEOROLÓGICO (continuación)

REGIÓN	PRONÓSTICO
CARIBE	Lunes: se prevén condiciones secas y soleadas hasta entrada la tarde, después se reactivarán las precipitaciones, acompañadas inclusive de tormentas eléctricas en sectores de La Guajira, Cesar, Magdalena, Atlántico, Sucre, Bolívar, Córdoba y Urabá, particularmente hacia el litoral. No se descartan tormentas eléctricas. Martes: cielo parcialmente nublado con lluvias de ligeras a moderadas, por la tarde y noche en las estribaciones de la Sierra Nevada de Santa Marta y en sectores de Sucre, Bolívar, Córdoba y Urabá. Probabilidad de actividad eléctrica dispersa.
ARCHIPIÉLAGO DE SAN ANDRÉS, PROVIDENCIA Y SANTA CATALINA	Lunes: cielo entre parcialmente nublado y nublado con precipitaciones de variada intensidad a diferentes horas, inclusive no se descarta la probabilidad de actividad eléctrica. Martes: nubosidad variable a lo largo de la jornada con lluvias ligeras y dispersas durante la jornada, especialmente en San Andrés.
MAR CARIBE	Lunes: cielo entre parcialmente nublado y nublado con precipitaciones entre ligeras a moderadas en amplios sectores del Caribe nacional, incluida el área de San Andrés y Providencia. Probabilidad de descargas eléctricas dispersas. Martes: en la mayor parte del Centro y Occidente de la zona marítima colombiana, incluida el área del archipiélago predominará el tiempo nuboso con lluvias entre ligeras a moderadas, inclusive no se descartan tormentas eléctricas.
PACÍFICA	Lunes: en la mañana se advierte condiciones secas, en horas de la tarde y de la noche son estimadas precipitaciones entre ligeras a moderadas en amplios sectores de Chocó y Valle del Cauca. En Cauca y Nariño se espera tiempo seco con nubosidad variada. Martes: se pronostican condiciones nubosas durante la jornada, con lluvias de variada intensidad en Chocó y Valle del Cauca. En sectores de Cauca y Nariño persistirá el tiempo seco.
INSULAR PACÍFICA	Lunes: en la Isla de Malpelo se prevé tiempo seco y en Gorgona son previstas lluvias ligeras a diferentes horas de la tarde y de la noche. Martes: en la Isla de Gorgona se esperan precipitaciones entre ligeras a moderadas y en Malpelo predominio de condiciones secas.
OCÉANO PACÍFICO	Lunes: cielo entre parcialmente cubierto y cubierto con predominio de tiempo seco, después del mediodía y por la noche se pronostican lluvias frente al litoral chocono y vallecaucano en algunos casos acompañadas de actividad eléctrica. Martes: nubosidad variable con precipitaciones entre ligeras a moderadas en amplios sectores del Centro y Norte del Pacífico nacional. Posibilidad de descargas eléctricas.
ORINOQUIA	Lunes: cielo parcialmente nublado con tiempo seco hasta entrada la tarde, luego se estiman precipitaciones de variada intensidad en el Oriente de Vichada y en sectores del Piedemonte llanero, a la altura de Arauca y Casanare. En el departamento del Meta se pronostican lluvias al atardecer o durante algunas horas de la noche. Martes: cielo entre parcialmente nublado y nublado con lluvias variadas en sectores de Vichada y Meta. En algunas zonas de Arauca y Casanare no se descartan precipitaciones en horas de la noche.
AMAZONICA	Lunes: cielo parcialmente cubierto con predominio de condiciones secas en la mañana, después del mediodía y durante algunas horas de la noche se prevén lluvias en varios sectores de Guainía, Vaupés, Amazonas, Guaviare y en el Occidente de Putumayo y Caquetá. Martes: en horas de la mañana se estiman precipitaciones ligeras hacia el Piedemonte amazónico, en la tarde y la noche son previstas lluvias de variada intensidad en sectores de Guaviare, Vaupés y Amazonas.

ALERTAS VIGENTES

Para mayor información sobre el Pronóstico del Estado del Tiempo, Informes Técnicos Diarios y Comunicados Especiales, e informes de otras áreas temáticas, tales como Hidrología, Deslizamientos de Tierra e Incendios, se sugiere consultar la siguiente dirección electrónica: www.ideam.gov.co

REGIÓN CARIBE

ALERTA NARANJA INCENDIOS DE LA COBERTURA VEGETAL

Amenaza **muy alta** de ocurrencia de incendios de la cobertura vegetal en zonas de bosques, cultivos y pastos, localizados en los siguientes municipios y sectores aledaños:

Cesar: Pailitas

Especial atención amerita vía Parque Isla de Salamanca

ALERTA NARANJA PROBABILIDAD DE VENDAVALES

Para esta época del año es muy común la ocurrencia de vendavales por causa del periódico tránsito de ondas tropicales en la Región Caribe, especialmente en zonas de sabana o llanura estos fenómenos atmosféricos pueden alcanzar vientos entre moderados a fuertes que podrían destechar casas, tumbar árboles o postes de energía entre otros daños. El IDEAM recomienda estar muy atentos y tomar las medidas preventivas necesarias.

ALERTA AMARILLA: NIVELES ALTOS EN RÍOS DE LA SIERRA NEVADA DE SANTA MARTA

Niveles en ascenso se registran en los ríos Fundación, Aracataca, Ranchería y otros, provenientes de la Sierra Nevada de Santa Marta; por lo que se sugiere especial atención a posibles incrementos en próximas horas por la ocurrencia de precipitaciones en la parte alta de la Sierra Nevada de Santa Marta.

REGIÓN ANDINA

ALERTA NARANJA INCENDIOS DE LA COBERTURA VEGETAL

Amenaza **alta** de ocurrencia de incendios de la cobertura vegetal en zonas de bosques, cultivos y pastos, localizados en los siguientes municipios y sectores aledaños:

Cundinamarca: Beltrán
Norte de Santander: Labateca
Tolima: Ambalema

ALERTA ROJA DESLIZAMIENTOS DE TIERRA

Se pronostica amenaza **muy alta** por deslizamientos de tierra en áreas inestables en jurisdicción del municipio:

Antioquia: Cocorná, Carmen de Viboral, San Luis y San Francisco

ALERTA NARANJA DESLIZAMIENTOS DE TIERRA

Se pronostica amenaza moderada por deslizamientos de tierra en áreas inestables en jurisdicción del municipio:

Antioquia: Granada, Sonsón, Concepción y Alejandría..
Norte de Santander: Salazar, Arboledas, Gramalote, Sardinata.

ALERTA AMARILLA NIVELES DEL RÍO MAGDALENA CON TENDENCIA DE ASCENSO EN LA CUENCA MEDIA

Debido al incremento de las lluvias en la zona y al tránsito de la onda de crecida proveniente de la cuenca alta, el río Magdalena presenta ascensos en sus niveles, siendo éstos más notorios en el sector Barrancabermeja (Santander) - Gamarra (Cesar).

REGIÓN ORINOQUIA

ALERTA NARANJA DESLIZAMIENTOS DE TIERRA

Se pronostica amenaza moderada por deslizamientos de tierra en áreas inestables en jurisdicción del municipio:

Casanare: Chámeza.
Boyacá: Maripe, Muza, Páez y Quipama
Cundinamarca: Medina
Meta: Acacias, Cubarral, Villavicencio y Guamal

REGIÓN PÁCIFICA

ALERTA NARANJA DESLIZAMIENTOS DE TIERRA

Se pronostica amenaza moderada por deslizamientos de tierra en áreas inestables en jurisdicción del municipio:

Chocó: Condoto, Istmina, Nóvita, Tadó, Alto Baudó (Pie De Pato), Río Quito (Paimadó), Bajo Baudó (Pizarro), El Cantón Del San Pablo, Medio Baudó (Boca De Pepú), Río Iró (Santa Rita) y Medio San Juan (Andagoya).
NARIÑO: Barbacoas.

REGIÓN AMAZÓNICA

CONDICIONES NORMALES

MAR CARIBE

ALERTA AMARILLA TIEMPO LLUVIOSO

Sobre amplios sectores del Mar Caribe Colombiano, se espera se mantengan las condiciones de tiempo lluvioso con probabilidad de tormenta eléctrica y rachas de viento, se recomienda a embarcaciones de poco calado consultar con las Capitanías de Puerto antes de zarpar ante inminente tempestad.

ALERTA AMARILLA OLEAJE Y VIENTO

En sectores aledaños Al archipiélago de San Andrés y Providencia, se mantendrán condiciones de oleaje entre los 2 y 3 metros y vientos entre 20 y 25 nudos (37-46 km/h), se recomienda a pescadores y usuarios de pequeñas embarcaciones consultar con las Capitanías de Puerto, antes de zarpar.

OCÉANO PACÍFICO

ALERTA AMARILLA PLEAMAR

Hasta hoy se espera una de las pleamares más representativas del mes en el litoral Pacífico colombiano, se sugiere a habitantes costeros estar atentos a la evolución del fenómeno.

ALERTA ROJA. PARA TOMAR ACCIÓN Advierte a los sistemas de prevención y atención de desastres sobre la amenaza que puede ocasionar un fenómeno con efectos adversos sobre la población, el cual requiere la atención inmediata por parte de la población y de los cuerpos de atención y socorro. Se emite una alerta sólo cuando la identificación de un evento extraordinario indique la probabilidad de amenaza inminente y cuando la gravedad del fenómeno implique la movilización de personas y equipos, interrumpiendo el normal desarrollo de sus actividades cotidianas.

ALERTA NARANJA. PARA PREPARARSE Indica la presencia de un fenómeno. No implica amenaza inmediata y como tanto es catalogado como un mensaje para informarse y prepararse. El aviso implica vigilancia continua ya que las condiciones son propicias para el desarrollo de un fenómeno, sin que se requiera permanecer alerta.

ALERTA AMARILLA. PARA INFORMARSE Es un mensaje oficial por el cual se difunde información. Por lo regular se refiere a eventos observados, reportados o registrados y puede contener algunos elementos de pronóstico a manera de orientación. Por sus características pretéritas y futuras difiere del aviso y de la alerta, y por lo general no está encaminado a alertar sino a informar.

CONDICIONES NORMALES La información que se suministra se encuentra dentro de los rangos normales.

°C: grados Celsius
m: metros
mm: milímetros
msnm: metros sobre nivel del mar
KPH: kilómetros por hora
GOES: Geostationary Operational Environmental Satellites (Satélite Geoestacionario Operacional Ambiental).
GOES-13 es el designado GOES-Este, localizado en 75° W sobre el ecuador geográfico.
PNN: Parque Nacional Natural
SFF: Santuario de Fauna y Flora

Ricardo Lozano Picón, Director General
Julían Corrales, Jefe Oficina de Pronósticos y Alertas
Juan Francisco Alameda, Coordinador de Alertas Ambientales

Profesionales en turno:
Constanza ROSERO, Gloria ARANGO, Eliana RINCÓN, Daniel USECHE, Carlos PINZÓN,
Mauricio TORRES y Alberto PARDO.
Internet: <http://www.ideam.gov.co>
Correos electrónicos: servicio@ideam.gov.co, alertas@ideam.gov.co
Carrera 10 N° 20 - 30 ** Piso 9, Bogotá, D.C.
Teléfono: 3421586.